

Cabinet MÉTAIS-BERTRAND

*Spécialisé dans la vente des CHÂTEAUX, PROPRIÉTÉS et DEMEURES de CARACTÈRE
en Val de Loire*

Référence 1316 **EXCLUSIVITE**



**TOURAINE, au cœur d'une Ville
d'Art et d'Histoire fameuse,**

**entre Forêt Domaniale,
vignoble et rivière,
jouissant de vues remarquables,**

**Logis XVème siècle de 275 m²
avec jardin et garage.**

**Tous commerces de qualité
accessibles à pieds. Gare SNCF.**



15, rue de la Lamproie – 37500 CHINON

☎ 02 47 93 18 38

Site Internet www.metais-immobilier.com - Email : Cabinet.Metais@wanadoo.fr

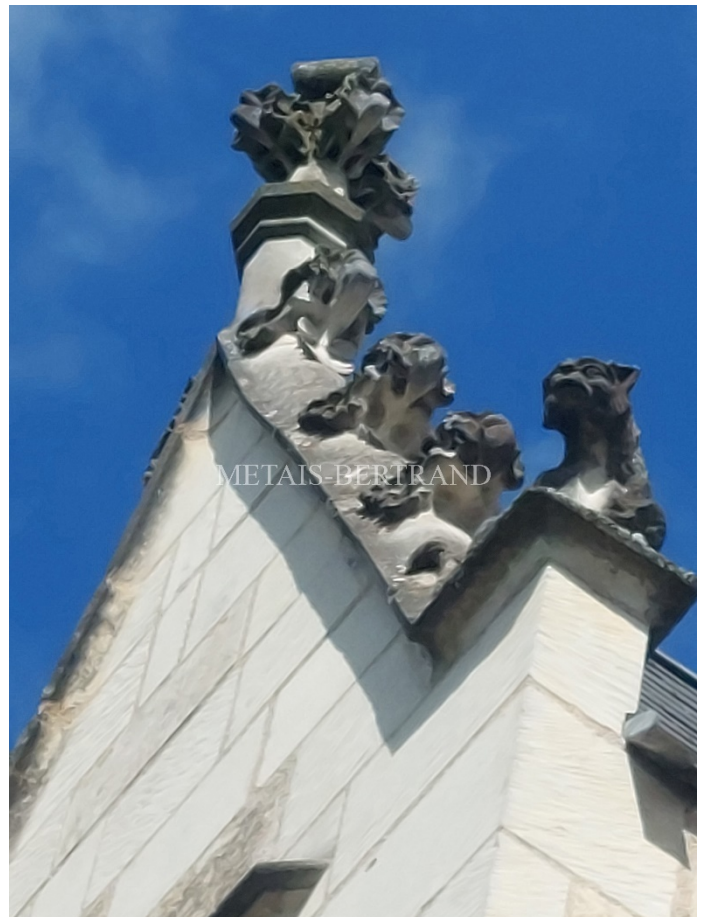
Fax 02 47 93 11 21

SARL au capital de 7 622,45 Euros – Carte professionnelle n° CPI 3701 2018 000 027 766 délivrée par CCI : Touraine – RCS Tours B 389 023 003
Garantie S.O.C.A.F. 26, av. de Suffren – 75015 PARIS – N° SP 10828



LE LOGIS :
surface habitable d'environ 275 m². Exposition Sud.

Bel édifice XV^{ème} siècle : fenêtres à meneaux avec encadrements moulurés, lucarnes richement ornées de crochets de feuillage, fleurons à motif floral, animaux fantastiques sculptés. Tour quadrangulaire abritant un colombier avec ses boulins.



Rez de chaussée :

Entrée de 14 m². W.C. attenant. Salle d'eau attenante.

Salon de 30 m² (doubles portes-fenêtres vers le jardin, parquet chêne, cheminée de pierre)



Bureau attenant dans la tour (double porte-fenêtre vers le jardin, parquet chêne)

En enfilade avec le salon,

Salle à manger de 26 m² (doubles portes-fenêtres vers le jardin, parquet chêne, cheminée de marbre moulurée)



Cuisine de 18 m².

1^{er} étage :

grands dégagements.

Chambre 1 de 30 m² (cheminée). Cabinet de toilette avec W.C. aménageable en salle d'eau.

Chambre 2 de 25 m² (cheminée, parquet chêne). Dégagement aménageable en dressing.

Salle de bains -W.C. dans la tour.

Chambre 3 carrelée de terre cuite. Cabinet de toilette attenant.

2^{ème} étage :

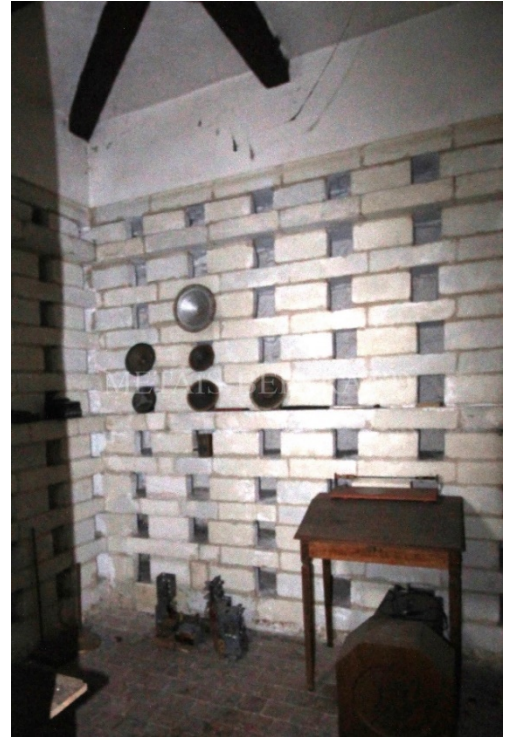
Salle ou chambre 4 de 27 m²

(cheminée de style XV^{ème}, coussièges, charpente de belle facture à chevrons formant fermes).

Petite pièce attenante dans la tour-colombier.

Salle de bains-W.C.

Chambre 5 et chambre 6.





Sous-sol : environ 96 m².

Ancienne cuisine de 37 m², carrelée de terre cuite, avec évier de pierre dure.

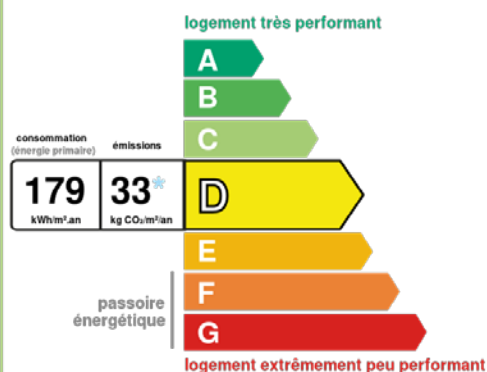
2^{ème} salle de 39 m².

3^{ème} salle de 20 m².

Divers : nombreuses fenêtres à doubles-vitrages, chauffage central par chaudière gaz de ville, assainissement par «tout à l'égout».

Estimation des coûts annuels d'énergie du logement entre 3030 € et 4140 € pour une utilisation standard sur 5 usages (chauffage, eau chaude sanitaire, éclairage, auxiliaires).

Performance énergétique



DEPENDANCE : elle abrite le garage, et l'ancienne écurie.



LE TERRAIN :

surface cadastrale globale de 448 m².

Joli jardin d'agrément avec chemins pavés, massifs, palmier, bananier.

Grand préau dallé de pierre dure.

Tourner la page →

CONCLUSION:

Vaste logis aux origines XVème s. marquées.

*Ensemble complet en cœur de ville
avec jardin et garage.*

*Belles vues sur la rivière, le château
et d'autres édifices remarquables.*

Prix : 470 000 €





